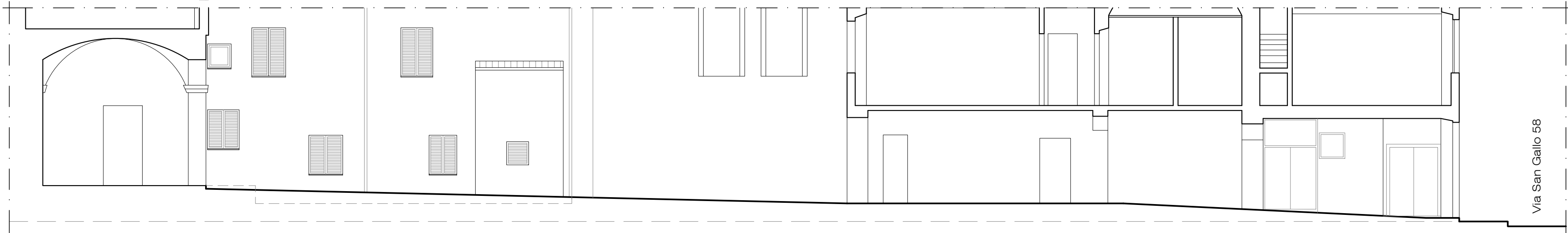


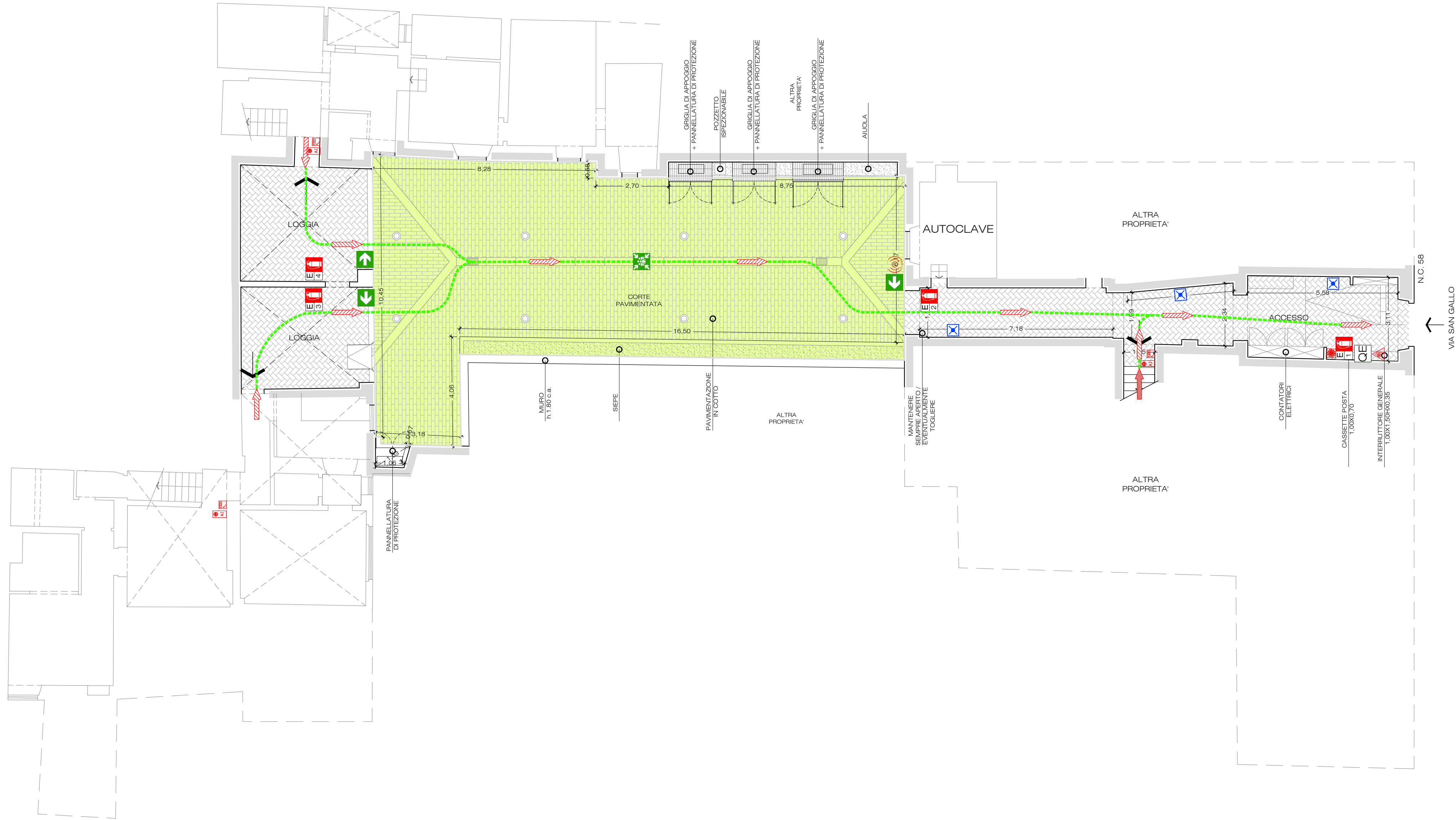
FILE NAME : 482SU5EANTINP.L0020_48.dwg
SAVED - giovedì 6 dicembre 2018

RED YELL 0.6 dm
GREEN 0.5 dm
CYAN 0.4 dm
MAG 0.3 dm
BLUE 0.2 dm
WHITE 0.15 dm
PEN B - 205
1:1
PLOTING SCALE
0.1 m color

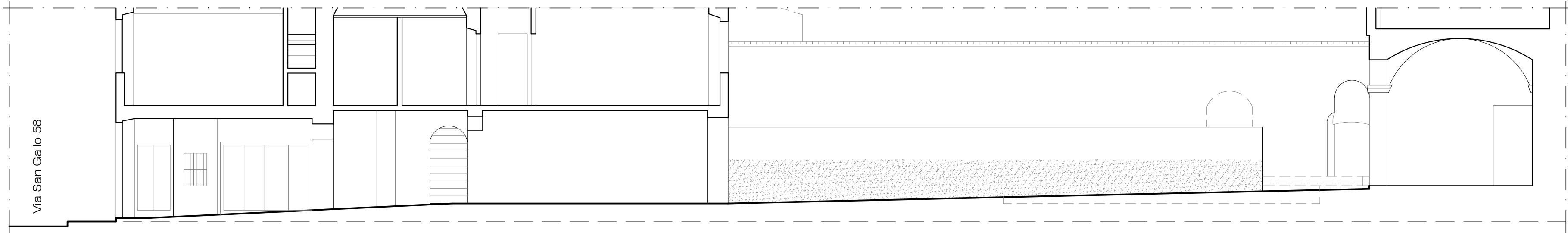
SEZIONE 1



PLANIMETRIA AREE ESTERNE



SEZIONE 2



LEGENDA

- PERCORSO DI USCITA ORIZZONTALE
- PERCORSO DI USCITA VERSO IL BASSO
- PERCORSO DI USCITA
- SEGNALETICA EMERGENZA
- USCITA DI SICUREZZA
- CASSETTA PRONTO SOCCORSO
- SCALA DI EMERGENZA
- ESTINTORE
- LAMPADA EMERGENZA
- QUADRO ELETTRICO
- PORTA RESISTENTE AL FUOCO
- AREA SICURA
- PUNTO DI RACCOLTA
- CAMPANA PER ALLARME ANTINCENDIO
- CENTRALINA ANTINCENDIO
- AVVISATORE AUSILIARIO DI INCENDIO CON FUNZIONE DI PULSANTE
- PULSANTE DI EMERGENZA SOTTOVETRO CON LAMPADA SPIA
- SEGNALATORE OTTICO PER ALLARME ANTINCENDIO



Azienda regionale per il diritto allo studio universitario della Toscana

ADEGUAMENTO ALLA NORMATIVA DI PREVENZIONE
INCENDI DELLA RESIDENZA UNIVERSITARIA DI VIA
S.GALLO, 58 FIRENZE
(CUP C14H16001270002 - CIG 71194850E2)

PROGETTO ESECUTIVO

COMMITTENTE	
Resp. Unico del Procedimento	Geom. Fabio Silvi
PROGETTAZIONE	firmo
STUDIO TECNICO ASSOCIATO ROBERTO ZOMPI E ISABELLA MANNINO, ARCHITETTI via Garibaldi Tuggeria 41-45, 50145 Firenze - tel 055 232 73 13 - www.01associati.it	
Resp. della progettazione	Arch. Isabella Mannino
Progettazione impianti	Per. Ind. Emanuele Mucci
Coordinamento Sicurezza	Arch. Roberto Zompi
Giovane professionista	Arch. Valentino D'Agostino

ELABORATO NUMERO	46
ARGOMENTO	IMPIANTO ANTINCENDIO
TITOLO	IMPIANTO ANTINCENDIO PLANIMETRIA AREE ESTERNE
SCALA	1:100
CODIFICA	
REV. DATA	